

Kabelverschraubungen



Kabelforskrüninger

Cable glands

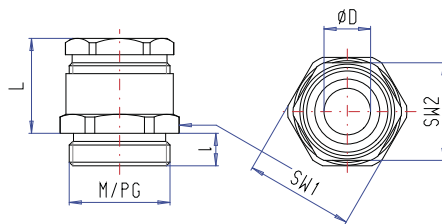
Kabelförskruvningar

Kabelverschraubungen



**Sekskantet messing
kabelforskruning**
Brass hexagonal cable gland
Kabelforskruvning metall

Materiale: forniklet messing
Pakning: elastomer
Temperaturbestandighed: -20°C til +80°C
Beskyttelsesklasse: IP 54
Yderligere information: Med IP 65 pakning i tilslutningsgevindtet.
Material: Brass, nickel plated
Gasket: Soft rubber
Temperature stability: -20 °C till + 80 °C
System of protection IP 54
Supplementary information: with connecting thread sealing ring IP 65.
Materiale: Nickelpläterad mässing
Pakning: Gummi
Temperaturområde: -20°C till +80°C
Tätthetsklass: IP 54
Tilläggsinformation: Med extra tättningsring IP 65



M	ØD*	L	L	SW1	SW2	VPE	Art-#
M12	5-7	6	16	14	13	100	570.001.M12
M12	6-8	6	16	17	15	100	570.001.M13
M16	6-8	6	16	18	15	100	570.001.M16
M20	8-10	6	17	22	18	50	570.001.M20
M20	10-12	6	19	22	20	50	570.001.M21
M20	12-14	8	20	24	22	50	570.001.M22
M25	15-17	8	20	30	28	50	570.001.M25
M32	24-26	8	25	39	37	25	570.001.M32

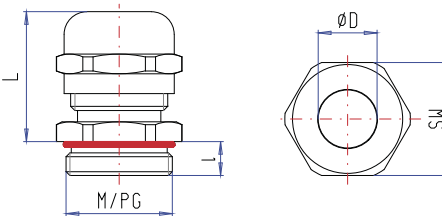
PG	ØD*	L	L	SW1	SW2	VPE	Art-#
PG7	5-7	5	20	14	13	100	570.001.007
PG9	6-8	6	22	17	15	100	570.001.009
PG11	8-10	6	23	20	18	50	570.001.011
PG13,5	10-12	6,5	25	22	20	50	570.001.013
PG16	12-14	6,5	27	24	22	50	570.001.016
PG21	15-17	7	30	30	28	50	570.001.021
PG29	24-26	8	33	39	37	25	570.001.029

ØD* = Klemmeområde mm
ØD* = clamp range in mm
ØD* = för kabeldiameter mm



**Messing
kabelforskruning**
Brass cable gland with
gasket
Kabelforskruvning metall
med pakning

Materiale: forniklet messing
Pakning: neoprene
Temperaturbestandighed: -40°C til +120°C
Korttidigt: +150°
Beskyttelsesklasse: IP 68/5 bar
Yderligere information: god trækaflastning.
Med O-ring i tilslutningsgevindtet
Material: Brass with galvanic nickel plating
Gasket: Neoprene
Temperature stability: -40°C till +120°C, +150 °C for a short period of time
System of protection: IP 68/5 bar
Supplementary information: Good pull relief.
With O-ring gasket at the connecting thread.
Materiale: Nickelpläterad mässing
Pakning: Neopren
Temperaturområde: -40°C till +120°C, kortvarigt +150°C
Tätthetsklass: IP 68, 5 bar
Tilläggsinformation: Bra dragaflastning
Med O-ring på montagegænga



M	ØD*	L	L	SW1	SW2	VPE	Art-#
M12	3-6,5	6,5	20	14	14	100	570.002.M12
M16	5,5-10	7	21	18	17	100	570.002.M16
M20	8-13	8	24	22	22	50	570.002.M20
M25	11-18	8	29	27	24	50	570.002.M25
M32	15-21	9	30	34	30	25	570.002.M32
M40	19-27	9	36	43	40	10	570.002.M40
M50	26-35	10	43,5	55	50	5	570.002.M50
M63	32-48	15	46	68	64	5	570.002.M63

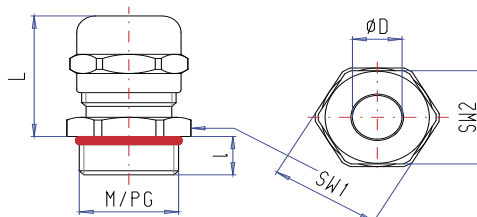
PG	ØD*	L	L	SW1	SW2	VPE	Art-#
PG7	3-6,5	6	14	14	14	100	570.002.007
PG9	5,5-10	6	18	17	17	100	570.002.009
PG11	5,5-10	6	22	20	20	50	570.002.011
PG13,5	8-13	6,5	24	22	22	50	570.002.013
PG16	8-14	6,5	21	24	24	50	570.002.016
PG21	11-18	7	23	30	30	50	570.002.021
PG29	19-27	8	24	40	40	25	570.002.029
PG36	26-35	10	45,5	50	50	10	570.002.036
PG42	35-45	12	30	58	58	5	570.002.042

ØD* = klemmeområde mm
ØD* = clamp range in mm
ØD* = för kabeldiameter mm



**Messing kabelforskruning
EMC-version**
Brass cable gland
EMC-version
Kabelforskruvning metall i
EMC utförande

Materiale: forniklet messing
Pakning: neoprene
Temperaturbestandighed: -20°C til +100°C
Beskyttelsesklasse: IP 68/5 bar
O-ring af perbunan i tilslutningsgevindtet.
Material: Brass, nickel plated
Gasket: Neoprene
Temperature stability: - 20°C till 100°C
System of protection IP 68/5 bar, perbunane O-ring gasket at the connecting thread.
Materiale: Nickelpläterad mässing
Pakning: Neopren
Temperaturområde: -20°C till +100°C
Tätthetsklass: IP 68, 5 bar.
O-ring i perbunan på montagegænga.



M	ØD*	L	L	SW1	SW2	VPE	Art-#
M12	3-6,5	7	18	18	18	50	570.801.M12
M16	4-8	8	20	22	22	50	570.801.M16
M20	6-12	8	20	24	24	50	570.801.M20
M25	10-14	9	23,5	30	30	25	570.801.M25
M32	13-18	10	28	42	42	10	570.801.M32
M40	18-25	11	27	52	52	10	570.801.M40
M50	22-32	12	30	63	63	5	570.801.M50
M63	34-44	13	34	77	77	5	570.801.M63

PG	ØD*	L	L	SW1	SW2	VPE	Art-#
PG7	3-6,5	7	17	18	18	50	570.801.007
PG9	4-8	8	20	22	22	50	570.801.009
PG11	5-10	8	20	22	22	50	570.801.011
PG13,5	6-12	8	20	24	24	50	570.801.013
PG16	10-14	9	24	30	30	50	570.801.016
PG21	13-18	10	28	30	30	25	570.801.021
PG29	18-25	10	28	41	41	10	570.801.029

ØD* = Klemmeområde mm
ØD* = clamp range in mm
ØD* = för kabeldiameter mm

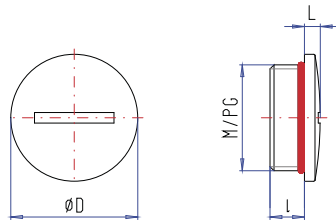


Materiale: forniklet messing
Pakning: O-ring af perbunan
Temperaturbestandighed: -40°C til +100°C
Beskyttelsesklasse: IP 55, med O-ring IP 65

*Material: Brass, nickel plated
 Gasket: Perbunane O-ring gasket
 Temperature stability: -40°C till +100°C
 System of protection: IP 55, with O-ring gasket IP 65*

Materiale: Nickelpläterad mässing
Pakning: O-ring i Perbunan
Temperaturområde: -40°C till +100°C
Täthetsklass: IP 55, med O-ring IP 65

Messing blindprop
 Brass locking plug
 Blindplugg metall



M	ØD*	L	L	VPE	Art#
M12	16	5	3	100	570.004.M12
M16	20	6	3	100	570.004.M16
M20	22	6,5	3	100	570.004.M20
M25	28	7	4	100	570.004.M25
M32	35	8	6	50	570.004.M32
M40	45	8	5	50	570.004.M40
M50	55	9	6	25	570.004.M50
M63	68	10	6	10	570.004.M63

PG	ØD*	L	L	VPE	Art#
PG7	16	4,5	3	100	570.004.007
PG9	19	4,5	3,5	100	570.004.009
PG11	22	4,5	3,5	100	570.004.011
PG13,5	24	6	4	100	570.004.013
PG16	26	6	4	100	570.004.016
PG21	32	6	4	100	570.004.021
PG29	39	8	4,5	50	570.004.029
PG36	50	9	6	25	570.004.036

ØD* = Klemmeområde mm
 ØD* = clamp range in mm
 ØD* = för kabel diameter mm

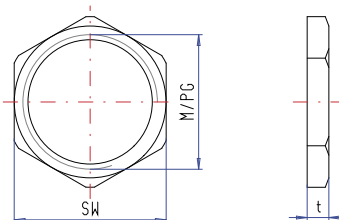


Materiale: messing, forniklet/
 "ædelstål"

*Material: Brass, nickel plated/
 stainless steel*

Materiale: Nickelpläterad mässing/
 rostfritt stål

Messing kontramøtrik
 Brass locknut
 Kontramutter metall



M	t	SW	VPE	Art#
M10	2,5	12	100	570.005.M10
M12	2,8	14	100	570.005.M12
M16	2,8	18	100	570.005.M16
M20	3	23	100	570.005.M20
M25	3	28	100	570.005.M25
M32	4	36	100	570.005.M32
M40	4,5	44	50	570.005.M40
M50	5	54	50	570.005.M50
M63	6	70	50	570.005.M63

PG	t	SW	VPE	Art#
PG7	2,8	15	100	570.005.007
PG9	2,8	18	100	570.005.009
PG11	3	21	100	570.005.011
PG13,5	3	23	100	570.005.013
PG16	3	26	100	570.005.016
PG21	3,5	32	100	570.005.021
PG29	4	41	100	570.005.029

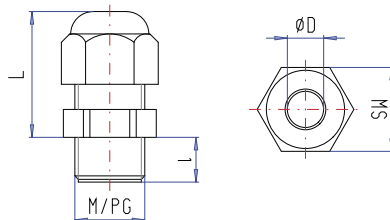


Materiale: polyamid
Pakning: neoprene
Temperaturbestandighed: : -40°C til +100°C (korttidigt til +120°C)
Beskyttelsesklasse: IP 68/5 bar i angivet klemmeområde
Farve: RAL 7035 lys grå, andre farver på forespørgsel
Yderligere information: VDE og UL-godkendt. Halogenfri.

*Material: Polyamide
 Gasket: Neoprene
 Temperature stability: -40°C till 100°C (up to +120°C for a short period of time)
 System of protection: IP 68/5 bar within the indicated connector area
 Colours: RAL 7035 light grey; further colours on request
 Supplementary information: VDE and UL tested. Free of halogens*

Materiale: Polyamid
Pakning: Neopren
Temperaturområde: -40°C till +100°C, +120°C kortvarigt
Täthetsklass: IP 68, 5 bar
Färg: RAL 7035 ljusgrå, andra färger vid förfrågan
Tilläggsinformation: VDE och UL godkänd. Halogenfri.

PA kabelförskruvning
 Plastic cable gland
 Kabelförskruvning plast



M	ØD*	L	L	SW	VPE	Art#
M12	3-6,5	8	16	15	100	570.014.M12
M16	5-10	10	28	22	100	570.014.M16
M20	6-12	10	30	24	100	570.014.M20
M20	10-14	10	30	27	50	570.014.M21
M25	13-18	10	37	33	50	570.014.M25
M32	18-25	18	40	42	25	570.014.M32
M40	22-32	18	52	53	25	570.014.M40
M50	30-38	18	54	60	25	570.014.M50
M63	34-44	18	57	65	10	570.014.M63

PG	ØD*	L	L	SW	VPE	Art#
PG7	3-6,5	8	22,5	15	100	570.014.007
PG9	4-8	8	26	19	100	570.014.009
PG11	5-10	8	29	22	100	570.014.011
PG13,5	6-12	9	30	24	100	570.014.013
PG16	10-14	10	32,5	27	50	570.014.016
PG21	13-18	11	37	33	50	570.014.021
PG29	18-25	11	42	42	25	570.014.029
PG36	22-32	13	52	53	25	570.014.036

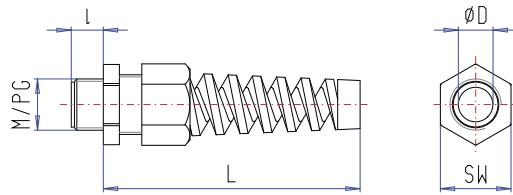
ØD* = Klemmeområde mm
 ØD* = clamp range in mm
 ØD* = för kabel diameter mm

Kabelverschraubungen



PA kabelförskruvinger med trækaflastning og bøjebeskyttelse
Plastic cable gland with pull-relief and protection against bending
Kabelförskruving i plast med böjskydd

Materiale: polyamid
Pakning: neoprene
Temperaturbestandighed: : -40°C til +100°C (korttidigt til +120°C)
Beskyttelsesklasse: IP 68/5 bar i angivet klemmeområde
Farve: RAL 7035 lys grå, andre farver på forespørgsel
Yderligere information: VDE og UL-godkendt. Halogenfri
Material: Polyamide
Gasket: Neoprene
Temperature stability: -40°C till +100°C (up to +120°C for a short period of time)
System of protection: IP 68/ 5 bar within the indicated connector area
Colours: RAL 7035 light grey; further colours on request
Supplementary information: VDE and UL tested. Free of halogens
Material: Polyamid
Pakning: Neopren
Temperaturområde: -40°C till +100°C, +120°C kortvarigt
Tätthetsklass: IP 68, 5 bar
Färg: RAL 7035 ljusgrå, andra färger vid förfrågan
Tilläggsinformation: VDE och UL godkänd. Halogenfri



M	ØD*	L	L	SW	VPE	Art-#
M16	6-8	10	80	22	100	570.008.M16
M20	8-10	10	95	24	100	570.008.M20
M20	10-12	10	95	27	100	570.008.M21
M25	12-14	15	122	33	50	570.008.M25

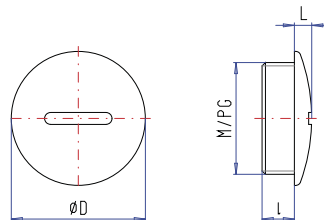
ØD* = Klemmeområde mm
 ØD* = clamp range in mm
 ØD* = för kabel diameter mm



PA Blindprop
Plastic locking plug
Blindplugg i plast

Materiale: polyamid
Temperaturbestandighed: : -40°C til +100°C
Farve: RAL 7035 lys grå, andre farver på forespørgsel (afhængig af stykantal)
Beskyttelsesklasse: IP54, IP 65 med pakning i tilslutningsgevindtet.
Material: Polyamide
Temperature stability: -40°C till +100°C
Colours: RAL 7035 light grey; further colours on request (depending on quantities)
System of protection: IP54, with connector ring gasket IP 65

Material: Polyamid
Temperaturområde: -40°C till +100°C
Färg: RAL 7035 ljusgrå, andra färger vid förfrågan
Tätthetsklass: IP 54, med extra tättningsring IP 65



M	ØD*	L	L	VPE	Art-#
M12	15	6	4	100	570.009.M12
M16	20	6	4,5	100	570.009.M16
M20	24	7,5	4,5	100	570.009.M20
M25	30	11	5	100	570.009.M25
M32	37	11	5	100	570.009.M32
M40	46	12	5	50	570.009.M40
M50	55	13	5	50	570.009.M50
M63	69	14	5	50	570.009.M63

PG	ØD*	L	L	VPE	Art-#
PG7	15	6	2	100	570.009.007
PG9	19	6	3,5	100	570.009.009
PG11	22	6	4	100	570.009.011
PG13,5	25	6	4	100	570.009.013
PG16	27	6	4	100	570.009.016
PG21	33	8	4	100	570.009.021
PG29	44	8	4	50	570.009.029
PG36	55	10	4	50	570.009.036

ØD* = Klemmeområde mm
 ØD* = clamp range in mm
 ØD* = för kabel diameter mm

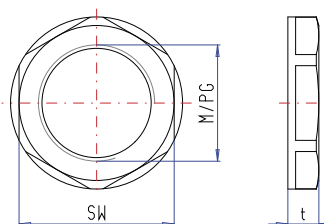


PA kontramøtrik
Plastic locknut
Kontramutter i plast

Materiale: Polyamid
Temperaturbestandighed: : -40°C til +100°C
Farve: RAL 7035 lys grå
Norm: DIN 46319 for M12 til M63; DIN46320 for Pg7 til Pg48; NFC 68-311 for M10

Material: Polyamide
Temperature stability: -40°C till + 100°C
Colours: RAL 7035 light grey
Standard: DIN 46319 for M12 till M 63; DIN 46320 for Pg 7 till Pg 48; NFC 68-311 for M10

Material: Polyamid
Temperaturområde: -40°C till +100°C
Färg: RAL 7035 ljusgrå
Standarder: DIN 46319 för M12 till M63; DIN 46320 för Pg7 till Pg 48; NFC 68-311 för M10



M	t	SW	VPE	Art-#
M12	5	18	100	570.010.M12
M16	5	22	100	570.010.M16
M20	6	26	100	570.010.M20
M25	6	32	100	570.010.M25
M32	7	41	100	570.010.M32
M40	7	50	50	570.010.M40
M50	8	60	50	570.010.M50
M63	8	75	50	570.010.M63

PG	SW1	SW2	VPE	Art-#
PG7	5	19	100	570.010.007
PG9	5	22	100	570.010.009
PG11	5	24	100	570.010.011
PG13,5	6	27	100	570.010.013
PG16	6	30	100	570.010.016
PG21	7	36	100	570.010.021
PG29	7	46	50	570.010.029
PG36	8	60	50	570.010.036
PG42	8	65	50	570.010.042

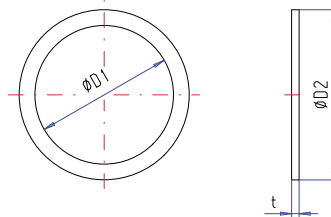


Materiale: polyetylen

Material: Polyethylene

Material: Polyetylen

PA pakning
Plastic gasket
Packning



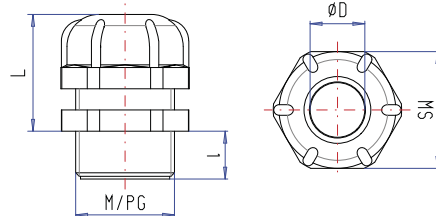
M	t	Ø1	Ø2	VPE	Art-#
M12	2	12	16	100	570.012.M12
M16	1,5	16	20	100	570.012.M16
M20	1	20	24	100	570.012.M20
M25	2	25	29	100	570.012.M25
M32	1	32	36	100	570.012.M32
M40	2	40	45	50	570.012.M40
M50	2	50	56	50	570.012.M50
M63	2	63	70	50	570.012.M63

PG	t	Ø1	Ø2	VPE	Art-#
PG7	1,5	12,5	16,5	100	570.012.007
PG9	1	15,2	19	100	570.012.009
PG11	1	18,6	22,5	100	570.012.011
PG13,5	1	20,4	25	100	570.012.013
PG16	1	22,5	27	100	570.012.016
PG21	2	28,3	33,5	100	570.012.021
PG29	2	37	43,5	50	570.012.029
PG36	3,1	47	55	50	570.012.036
PG42	3	54	63	50	570.012.042



Materiale: polyamid, pakning: neoprene
Beskyttelsesklasse: IP 66
Efter ATEX 100a ECDEP- kabelforskrøring Exe II. Eget for brug i zone 1 og 2 for gruppe IIA, IIB og IIC. Iht. Standard EN 50014/16/19/20 og EN 50281-1-1 og 2. Iht. 94/9/EC. Farve: RAL 9005 sort.
Material: Polyamide; gasket: Neoprene
System of protection: IP 66
According to ATEX 100a ECDEP cable screw connections Exe II. Adequate for use in Zones 1 and 2 for Groups IIA, IIB and IIC. According to standards EN 50014/16/19/20 and EN 50281-1-1 and 2. According to Guideline 94/9/EC. Colour: RAL 9005 black.
Material: Polyamid, Packning: Neopren
Tæthetsklasse: IP 66
Enligt ATEX 100a ECDEP kabelanslutning Exe II
För användning i Zon 1 & 2 grupp IIA, IIB och IIC
Enligt standard EN50014/16/19/20 och EN50281-1-1 och 2.
Enligt rekommendation 94/9/EC. Färg: RAL 9005 svart

Exe kabelforskrøring
polyamid
Exe cable gland polyamide
Exe kabelforskrøring plast



M	ØD*	L	L	SW	VPE	Art-#
M16	5-8	12	22	19	20	570.803.M16
M20	8-13	12	23	24	20	570.803.M20
M25	13-19	13	29	32	20	570.803.M25
M32	17-25	15	29	41	10	570.803.M32
M40	24-32	15	35	52	10	570.803.M40
M50	29-38	16	40	59	10	570.803.M50
M63	36-44	16	42	65	10	570.803.M63

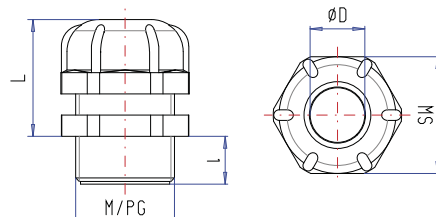
PG	ØD*	L	L	SW	VPE	Art-#
PG7	3,5-6	9	18	15	20	570.803.007
PG9	5-8	9	22	19	20	570.803.009
PG11	6-10	9	22	22	20	570.803.011
PG13,5	8-13	10	23	24	20	570.803.013
PG16	10-15	10	23	26	20	570.803.016
PG21	13-19	11	29	32	20	570.803.021
PG29	17-25	12	29	41	10	570.803.029
PG36	24-32	14	35	52	10	570.803.036
PG42	29-38	16	40	59	10	570.803.042
PG48	36-44	18	42	65	10	570.803.048

ØD* = Klemmeområde mm
ØD* = clamp range in mm
ØD* = för kabelldiameter mm



Materiale: polyamid, pakning: neoprene
Beskyttelsesklasse: IP 66
Efter ATEX 100a ECDEP- kabelforskrøring Exi II. Eget for brug i zone 1 og 2 for gruppe IIA, IIB og IIC. Iht. Standard EN 50014/16/19/20 og EN 50281-1-1 og 2. Iht. 94/9/EC. Farve: RAL 5012 blå.
Material: Polyamide; gasket: Neoprene
System of protection: IP 66
According to ATEX 100a ECDEP cable screw connections Exi II. Adequate for use in Zones 1 and 2 for Groups IIA, IIB and IIC. According to standards EN 50014/16/19/20 and EN 50281-1-1 and 2. According to Guideline 94/9/EC. Colour: RAL 5012 blue
Material: Polyamid, Packning: Neopren
Tæthetsklasse: IP 66
Enligt ATEX 100a ECDEP kabelanslutning Exi II
För användning i Zon 1 & 2 grupp IIA, IIB och IIC
Enligt standard EN50014/16/19/20 och EN50281-1-1 och 2.
Enligt rekommendation 94/9/EC. Färg: RAL 5012 blå

Exi kabelforskrøring
polyamid
Exi cable gland polyamide
Exi kabelforskrøring plast



M	ØD*	L	L	SW	VPE	Art-#
M12	3,5-6	9	18	15	15	570.804.M12
M16	5-8	12	22	19	20	570.804.M16
M20	8-13	12	23	24	20	570.804.M20
M25	13-19	13	29	32	20	570.804.M25
M32	17-25	15	29	41	10	570.804.M32
M40	24-32	15	35	52	10	570.804.M40
M50	29-38	16	40	59	10	570.804.M50
M63	36-44	16	42	65	10	570.804.M63

PG	ØD*	L	L	SW	VPE	Art-#
PG7	3,5-6	9	18	15	20	570.804.007
PG9	5-8	9	22	19	20	570.804.009
PG11	6-10	9	22	22	20	570.804.011
PG13,5	8-13	10	23	24	20	570.804.013
PG16	10-15	10	23	26	20	570.804.016
PG21	13-19	11	29	32	20	570.804.021
PG29	17-25	12	29	41	10	570.804.029
PG36	24-32	14	35	52	10	570.804.036
PG48	36-44	18	42	65	10	570.804.048

ØD* = Klemmeområde mm
ØD* = clamp range in mm
ØD* = för kabelldiameter mm

Kabelverschraubungen

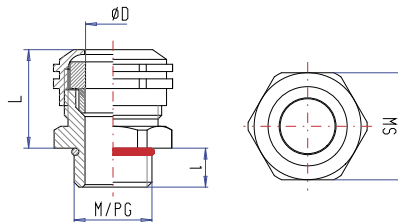


Exe II messing
kabelforskruvning
EMC-version
Exe II brass cable gland
EMC-version
Exe II metall
kabelforskruvning
EMC version

Materiale: forniklet messing. Pakning af neopren, Perbunan O-ring.
Beskyttelsesklasse: IP 68 (med O-Ring)
Iht. ATEX 100a kabelforskruvning Exe II, Forhøjet sikkerhed "e". Iht.
Standard EN 50014/16/19 og EN 50281-1-1 og 2. Iht. 94/9/EC.

*Material: Nickel plated brass, neoprene O-ring gasket, perbunane O-ring
System of protection: IP 68 (with O-Ring)
According to ATEX 100a cable screw connections Exe II. Increased
safety „e“. According to standards EN 50014/16/19 and EN
50281-1-1 and 2. According to Guideline 94/9/EC.*

Materiale: Nickelpläterad mässing, packning i neopren, O-ring i perbunan
Tätthetsklass: IP 68 (med O-ring)
Enligt ATEX 100a kabelanslutning Exe II. Utökad skydd „e“.
Enligt standard EN50014/16/19 och EN50281-1-1 och 2. Enligt
rekommendation 94/9/EC



M	ØD*	L	L	SW1	SW2	VPE	Art-#
M10	1,5-5	7	17	15	15	10	570.802.M10
M12	4-8	6,5	21,5	14	14	10	570.802.M12
M16	6-11	7	21,5	18	17	10	570.802.M16
M20	7,5-13	8	24	22	22	10	570.802.M20
M25	13,5-18	8	29	27	24	10	570.802.M25
M32	17,5-25	9	28	34	30	1	570.802.M32
M40	24,5-33,5	9	39	43	40	1	570.802.M40
M50	33-43	10	46	55	50	1	570.802.M50
M63	42,5-55	15	51	68	64	1	570.802.M63

PG	ØD*	L	L	SW1	SW2	VPE	Art-#
PG7	4-8	6	24	14	14	10	570.802.007
PG9	6-11	6	22	17	17	10	570.802.009
PG11	6-11	6	24	20	20	10	570.802.011
PG13,5	7,5-13	6,5	24	22	22	10	570.802.013
PG16	12,5-18	6,5	27	24	24	10	570.802.016
PG21	12,5-18	7	32	30	30	10	570.802.021
PG29	17,5-25	8	38	40	40	10	570.802.029
PG36	24,5-33,5	11	38	52	52	1	570.802.036

ØD* = Klemmeområde mm
ØD* = clamp range in mm
ØD* = för kabeldiameter mm

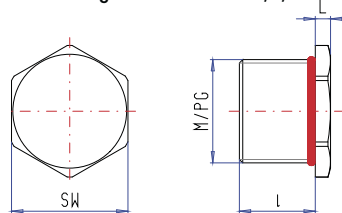


Exe II messing blindprop
Exe II brass locking plug
Exe II metall blindplugg

Materiale: forniklet messing
Beskyttelsesklasse: IP 68 med pakning
Iht. ATEX 100a Exe/EEEx d IIA, IIB, IC
Forseglingsskruer
Egnet til brug i zone 1 og 2 for gruppe IIA, IIB og IIC.
Forhøjet sikkerhed "e". Iht. Standard EN 50014/16/18/19 og EN
50281-1-1 og 2. Iht. 94/9/EC.

*Material: nickel plated brass
System of protection: IP 68 with O-ring gasket
According to ATEX 100a Exe/EEEx d IIA,IIB,IIC closing screws
Adequate for use in Zones 1 and 2 for Groups IIA, IIB and IIC
Increased safety „e“. According to standards EN 50014/16/18/19
and EN 50281-1-1 and 2. According to guideline 94/9/EC.*

Materiale: Nickelpläterad mässing
Tätthetsklass: IP 68 med O-ring
Enligt ATEX 100a Exe/EEEx d IIA,IIB,IIC
För användning i Zon 1 & 2, grupp IIA, IIB och IIC
Utökad skydd „e“. Enligt standard EN50014/16/18/19 och
EN50281-1-1 och 2. Enligt rekommendation 94/9/EC



M	L	L	SW	VPE	Art-#
M12	15	2,8	14	20	570.806.M12
M16	15	3	18	20	570.806.M16
M20	15	3	23	20	570.806.M20
M25	15	3,5	28	20	570.806.M25
M32	15	4	36	10	570.806.M32
M40	15	4	44	10	570.806.M40
M50	16	5	54	10	570.806.M50
M63	17	5,5	67	10	570.806.M63

PG	L	L	SW	VPE	Art-#
PG7	15	2,8	15	20	570.806.007
PG9	15	2,8	18	20	570.806.009
PG11	15	3	21	20	570.806.011
PG13,5	15	3	23	20	570.806.013
PG16	15	3	26	20	570.806.016
PG21	15	3	32	20	570.806.021
PG29	15	4	41	10	570.806.029

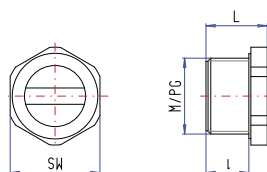


Exe II PA blindprop
Exe II plastic locking plug
Exe II blindplugg plast

Materiale: polyamid 6
Beskyttelsesklasse: IP 66
Iht. ATEX 100a kabelforskruvning Exil, Egnet for brug i zone 1 og 2
for gruppe IIA, IIB og IIC.
Forhøjet sikkerhed "e" og egensikkerhed "i". Iht. Standard EN
50014/19/20 og EN 50281-1-1 og 2. Iht. 94/9/EC.
Farve: RAL 9005 sort.

*Material: polyamide 6
System of protection: IP 66
According to ATEX 100a closing screws Exil. Adequate for use in
Zones 1 and 2 for Groups IIA, IIB and IIC. Increased safety „e“
and inherent safety „i“. According to standards EN 50014/19/20
and EN 50281-1-1 and 2. According to guideline 94/9/EC.
Colour: RAL 9005 black.*

Materiale: Polyamid 6
Tätthetsklass: IP 66
Enligt ATEX 100a
För användning i Zone 1 & 2 grupp IIA, IIB och IIC. Utökad skydd
„e“ och ingående skydd „i“. Enligt standard EN 50014/19/20 och
EN50281-1-1 och 2. Enligt rekommendation 94/9/EC
Färg: RAL 9005 svart



M	L	L	SW	VPE	Art-#
M16	15	4	19	100	570.805.M16
M20	15	4	23	100	570.805.M20
M25	15	5	28	100	570.805.M25
M32	15	5,5	36	100	570.805.M32

PG	L	L	SW	VPE	Art-#
PG7	8	4	15	100	570.805.007
PG9	10	4,5	19	100	570.805.009
PG11	10,5	4,5	22	100	570.805.011
PG13,5	11	5	24	100	570.805.013
PG16	12	5	27	100	570.805.016
PG21	12,5	5,5	32	100	570.805.021
PG29	13,5	5,5	40	50	570.805.029



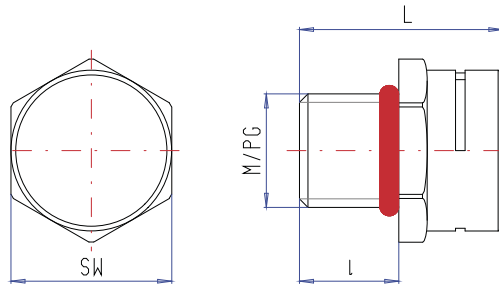
Materiale: V2A
Temperaturbestandighed: -40°C til +120°C
Beskyttelsesklasse: IP66

Material: V2A
Temperature stability: -40°C till +120°C
System of protection: IP66

Material: V2A
Temperaturområde: -40°C till +120°C
Täthetsklass: IP 66

M	L	L	SW	VPE	Art-#
M12	10,5	21,5	17	10	570.001.112

V2A-Trykdigningselement
V2A-pressure compensating element
V2A-Ventilationsplugg



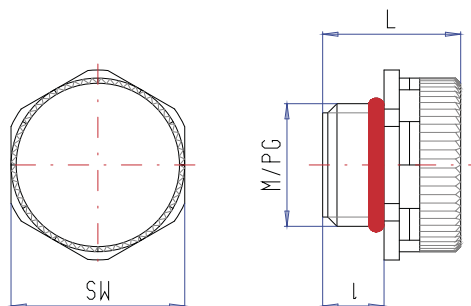
Materiale: PA
Temperaturbestandighed: -40°C til +120°C
Beskyttelsesklasse: IP66
Farve: RAL 7035 lys grå

Material: PA
Temperature stability: -40°C till +120°C
System of protection: IP66
Colour: RAL 7035 light grey

Material: Polyamid
Temperaturområde: -40°C till +120°C
Täthetsklass: IP 66
Färg: RAL 7035, ljusgrå

M	L	L	SW	VPE	Art-#
M12	6	7,5	17	10	570.004.112

PA-trykdigningselement
PA-pressure compensating element
PA-Ventilationsplugg



Montageværktøj
Mounting tool
Montageverktyg

Hurtig montering af kabelforskrninger og kontramøtrik.
Trinløs indstilling af låsbredden ved fastlåsning og frigørelse.
Enkelthånds-værktøj.

Easy mounting of cable glands and lock nuts.
Continuous setting for the respective wrench width.
Ratchet function when tightening and loosening.
A real one-hand tool.

Lättanvänt montageverktyg för kabelforskrningar och kontramuttrar.
Flexibel justering till olika nyckelvidder med "skiftnyckel" principen.
Ett riktigt en-hands verktyg.

Typ	L	g	SW	VPE	Art-#
MW 100	190	190	11-24	1	990.000.100
MW 200	240	240	24-36	1	990.000.200

